

LEGENDA ZAŘIZOVACÍCH PŘEDMĚTŮ

U	Unvradio 2x RK 1/2"x3/8" (výška připojení 580mm čistá podlaha) (výška připojení odporu 530mm čistá podlaha)
S	Spřicla Páková nastělná baterie (výška připojení 1250mm čistá podlaha) (výška připojení odporu 50mm čistá podlaha)
WC	Kolzet závěsný RK 1/2"x3/8" (výška připojení 1100mm čistá podlaha) (výška připojení odporu 220mm čistá podlaha)
P	Plešadová mísa RK 1/2"x3/8" (výška připojení 830mm čistá podlaha) (výška připojení odporu DN40 400mm čistá podlaha)
D+M	Kuchtyřský dřez 2x RK 1/2"x3/8" (výška připojení 400mm čistá podlaha) (výška připojení odporu 530mm čistá podlaha) Mýdelná nádobí RK 1/2"x3/4" se ZK (výška připojení 400mm čistá podlaha) mýdelná napojená přes sifon dřezu

Typ zař. předmětů a baterií bude upřesněn investorem

TABULKA MIŠTNOSTI									
ČIST.	NAZEV MIŠTNOSTI	PLOCHA	ČIST.	NAZEV MIŠTNOSTI	PLOCHA	ČIST.	NAZEV MIŠTNOSTI	PLOCHA	
	DOPŮLNČÍ JÍDLA	m ²		DOPŮLNČÍ JÍDLA	m ²		DOPŮLNČÍ JÍDLA	m ²	
1,01	MAKOVÁ MIŠ	10,2	1,06	ČOC. ZEVY	10,9	1,12	SKUD	2,8	
-	UPRAVĚNÁ MIŠ	-	-	-	-	-	-	-	
1,02	MC MIŠ	10,4	1,07	SPRCHO ZEVY	15,0	1,13	VĚP	17,8	
1,03	SPRCHO MIŠ	15,0	1,08	VEDLOVNÍ KOCHNĚ	3,8	1,14	SKUD	10,6	
1,04a	SPRCHO - MIŠ	7,5	1,09	OKUD	14	1,15	MC	6,3	
-	-	-	-	TECHNICKÁ MIŠTNOST	-	-	-	-	
1,04b	SPRCHO - ZEVY	7,5	1,10	INVAZIVNÍ - MC	14	1,16	KOCHNĚ	9,2	
1,05	UPRAVĚNÁ ZEVY	10,2	1,11	ČOCHRA	7,6	1,01	TERASA	368	

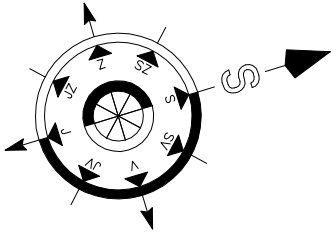
LEGENDA ZAŘÍZOVACÍCH PŘEDMĚTŮ PRO TĚLESNÉ POSTIŽENÉ

U Umývadlo
2x RK 1/2"x3/8"
(výška horního povrchu 850 mm, podzede min. 650 mm, přední hrana 600 mm od zdi)

S Sprcha
Páková nastátná batérie (výška pripojení 1250mm čísta podlaha)
(výška dýhojen odpadú 50mm čísta podlaha)
(sklopné sedátko ve výši 500mm)

WC Klozet závesný
RK 1/2"x3/8"
(sedátko mlisy ve výši 500mm nad podlahou)

Typ zař. předmětů a baterií bude upřesněn investorem

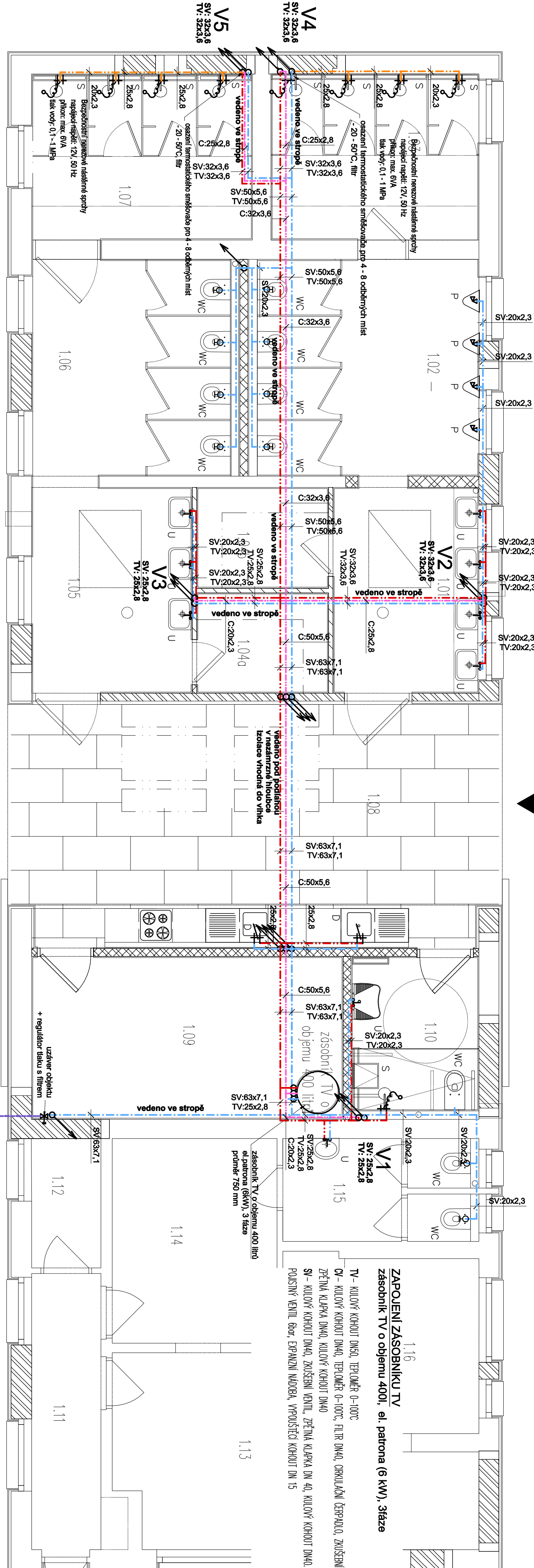


LEGENDA KANALIZACE:

- Pripojovací a odpadní potrubí v objektu - PP-HT tankostěnné (šesté) spojováno do hrdel s o kroužkem.
 - Svodné potrubí vedeno v zemi - PVC-KG silnostěnné (oranžové) spojováno do hrdel s o kroužkem.
 - Nepoužívat odbočky a T kusy s úhlem 90°.
 - Otvěráání odpadních potrubí vyvedeno nad střechu.
- ➔ —
- kanalizace spíšňkové – svodné potrubí, přípojka
vedeno pod základovou deskou / mimo objekt
kanalizace spíšňkové – pripojovací potrubí 3%

TABULKA MÍSTNOSTÍ

Ing. Radek SPURNÝ projektant - autorizovaný technik		Ing. Radek SPURNÝ, MOCHTÍN 38, 339 01 KLATOVY TEL.: 376 321 895 IČO : 663 84 150	
zodp. projektant:	projektant:	kreslí:	číslo zakázky:
Ing. Radek SPURNÝ	Ing. Jakub SPURNÝ	Ing. Tereza SPURNÁ	paré číslo:
Investor:			074 / 2022
MĚSTO HORAŽDOVICE Mírové náměstí 1, 341 01 Horažďovice			
Stavba:	formát:	A2	
KÚ. Zátřečí u Horažďovic 641855	datum:	červen 2023	
REKONSTRUKCE SPORTOVNÍHO AREÁLU LIPKY SO 101 04 - KIOSEK	účet:	projekt pro DPS	
Název výkresu:	ZTI - vodovod a kanalizace PŮDORYS - 1.NP - kanalizace	měřítko: 1 : 50	číslo výkresu: D.1.4.3.3



LEGENDA ZAŘIZOVACÍCH PŘEDMĚTŮ

- U** Umývadlo
2x RK 1/2"x3/8" (výška připojení 580mm číslá podlahy)
(výška připojení odpadu 530mm číslá podlahy)
Sprcha
Bezpečnostní nerezová nástěnná sprcha
(výška připojení odpadu 50mm číslá podlahy)
- S** Kozet zvláštní
RK 1/2"x3/8" (výška připojení 1100mm číslá podlahy)
(výška připojení odpadu 220mm číslá podlahy)
Pisciová mísa
RK 1/2"x3/8" (výška připojení 830mm číslá podlahy)
(výška připojení odpadu DN40 400mm číslá podlahy)
- WC** Kuchynský dřez
2x RK 1/2"x1/2" (výška připojení 400mm číslá podlahy)
(výška připojení odpadu 530mm číslá podlahy)
Mýšková nádoba
RK 1/2"x3/4" se ZK (výška připojení 400mm číslá podlahy)
mýšková napojena přes síťon dřezu
- P** Kuchynský dřez
2x RK 1/2"x1/2" (výška připojení 400mm číslá podlahy)
(výška připojení odpadu 530mm číslá podlahy)
Mýšková nádoba
RK 1/2"x3/4" se ZK (výška připojení 400mm číslá podlahy)
mýšková napojena přes síťon dřezu
- D+M** Kuchynský dřez
2x RK 1/2"x1/2" (výška připojení 400mm číslá podlahy)
(výška připojení odpadu 530mm číslá podlahy)
Mýšková nádoba
RK 1/2"x3/4" se ZK (výška připojení 400mm číslá podlahy)
mýšková napojena přes síťon dřezu

TYP ZAŘ. PŘEDMĚTŮ A BATERIÍ BUDE UPŘESNĚN INVESTOREM

LEGENDA ZAŘIZOVACÍCH PŘEDMĚTŮ PRO TĚLESNÉ POSTIŽENÉ

- U** Umývadlo
2x RK 1/2"x3/8" (výška horního povrchu 850 mm, podjezd min. 650 mm, přední hrana 600 mm od zdi)
- S** Sprcha
Pákové nástěnná baterie (výška připojení 1250mm číslá podlahy)
(výška připojení odpadu 50mm číslá podlahy)
(sklopné sedátko ve výši 500mm)
- WC** Kozet zvláštní
RK 1/2"x3/8" (výška připojení 1100mm číslá podlahy)
(sedátko mlýsy ve výši 500mm nad podlahou)

TYP ZAŘ. PŘEDMĚTŮ A BATERIÍ BUDE UPŘESNĚN INVESTOREM

TABULKA IZOLACÍ

POTRUBNÍ ROZVODY TEPLÉ VODY A CÍRKULACE

DIMENZE	20/2,3	25/2,8	32/3,6	40/4,5	50/5,6	63/7,1	75/8,4
20/2,3	25 mm	30 mm	32/3,6	50 mm	50/5,6	63/7,1	75/8,4
25/2,8	30 mm	32/3,6	50 mm	50/5,6	63/7,1	75/8,4	
32/3,6	50 mm	50/5,6	63/7,1	75/8,4			
40/4,5	50 mm	63/7,1	75/8,4				
50/5,6	63/7,1	75/8,4					
63/7,1	75/8,4						
75/8,4							

Pro potrubí vedené v prostupcích nebo při vzájemném křížení může být v případě potřeby tloušťka tepelné izolace lokálně snížena na tl. 1/2 DN potrubí

potrubí PE 100 RC 63x5,8 pod celým základem
vše v chráněnce
dodržet poloměr min=1100 mm

napojeno na venkovní vodovod, řešeno v jiné PD

LEGENDA VODA:

- rozvody studené vody - PP - RCT S4/ PN22
- rozvody cirkulace - PP-RCT S4/ PN 22
- rozvody teplé vody - PP-RCT S4/ PN 22

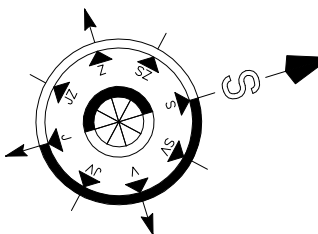
- Armatury a výtokové baterie a ventily jsou značeny ve vnitřní světlosti DN.
- Montáž a provedení rozvodů bude provedeno dle ČSN 75 6760 a montážních předpisů výrobce potrubí.
- Rozvody budou izolovány pozruží min. 13mm
- Přesný typ zařizovacího předmětu a baterií bude upřesněn investorem.
- Dimenze cirkulačního potrubí bude o jednu dimenzi menší, než je dimenze potrubí teplé vody

ZAPOJENÍ ZÁSOBNIKU TV

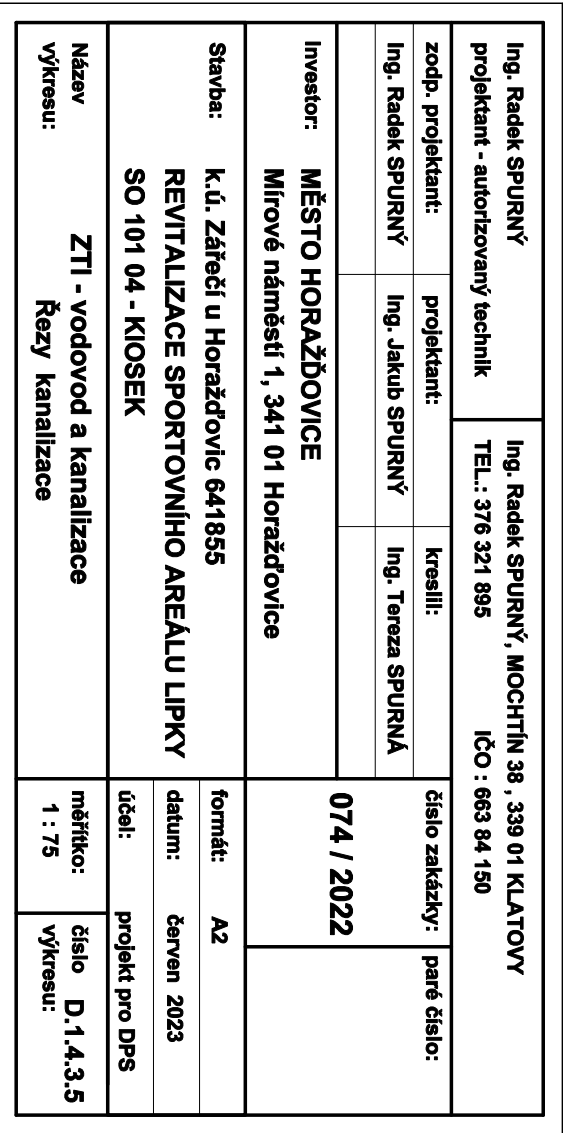
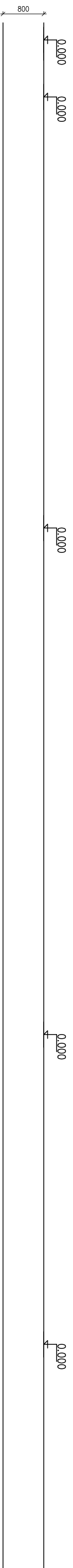
zásobník TV o objemu 400l, el. patrona (6 kW), 3táze

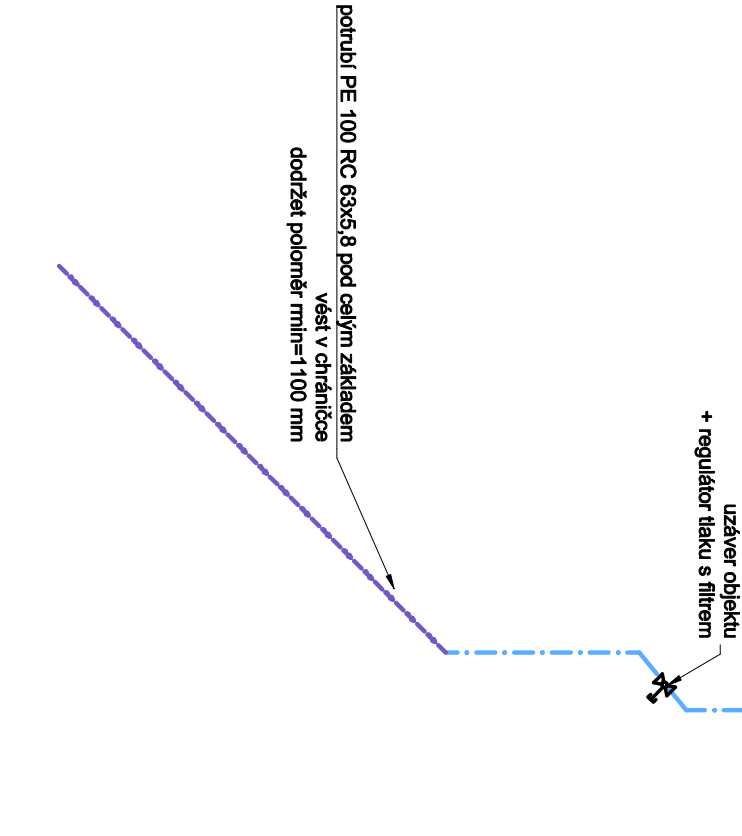
- TV - KULOVÝ KOHOUT DN40, TEPLUMĚR 0-100°C
- CV - KULOVÝ KOHOUT DN40, TEPLUMĚR 0-100°C, FILTR DN40, CÍRKULAČNÍ ČERPADLO, ZKOUŠENÍ VENTIL, ZPĚTNÁ KLAPKA DN40, KULOVÝ KOHOUT DN40
- SV - KULOVÝ KOHOUT DN40, ZKOUŠENÍ VENTIL, ZPĚTNÁ KLAPKA DN 40, KULOVÝ KOHOUT DN40, TLAKOMĚR, POUSINÝ VENTIL 60x, EXPAZNÍ NADoba, VPROUŠTĚČ KOHOUT DN 15

TABULKA MÍSTNOSTI							
ČÍSLO	NÁZEV MÍSTNOSTI	PLOCHA	ČÍSLO	NÁZEV MÍSTNOSTI	PLOCHA	ČÍSLO	NÁZEV MÍSTNOSTI
1.01	UMÝVADLO (D+M)	10,2	1.06	WC ŽENY	10,9	1.12	SPALOVNA
1.02	UMÝVADLO (D+M)	10,2	1.07	SPRCHA ŽENY	15,0	1.13	VÝŠP
1.03	WC MUŽI	10,4	1.08	VENKOVNÍ KUCHĚ	13,8	1.14	SPALOVNA
1.04	SPRCHA MUŽI	15,0	1.09	VENKOVNÍ KUCHĚ	13,8	1.15	WC
1.05	SPALOVNA - ŽENY	7,5	1.10	TECHNICKÁ MÍSTNOST	14	1.16	KUCHĚ
1.06	SPALOVNA - ŽENY	7,5	1.11	TECHNICKÁ MÍSTNOST	14	1.17	KUCHĚ
1.07	UMÝVADLO (D+M)	10,2	1.18	TECHNICKÁ MÍSTNOST	14	1.19	TECHNICKÁ MÍSTNOST



Ing. Radek SPURNÝ		Ing. Radek SPURNÝ, MOCHTÍN 38, 339 01 KLATOVY	
projektant - autorizovaný technik		TEL.: 376 321 895 IČO : 663 84 150	
zodp. projektant:	projektant:	číslo zakázky:	
Ing. Radek SPURNÝ	Ing. Jakub SPURNÝ	Ing. Tereza SPURNÁ	
Investor:		074 / 2022	
Městské národní 1, 341 01 Horažďovice		formát:	
Stavba:		A2	
k.ú. Zářeží u Horažďovic 641855		datum:	
REVITALIZACE SPORTOVNÍHO AREÁLU LIPKY		červen 2023	
SO 101 04 - KIOSEK		účet:	
Název:		projekt pro DPS	
výřez:		měřítko:	
ZTI - vodovod a kanalizace		1 : 50	
PŮDORYS - 1.NP - vodovod		číslo:	
		D.1.4.3.2	





U
Umývadlo
2x RK 1/2"x3/8" (výška připojení 580mm čistá podlaha)

ZA RK 1/2 x3/8 (Vyska pripojeni 380mm čistá)
(Vyska pripojeni odpadu 530mm čistá podlaha)

Sprcha
(vyska pripojeni na odpadni cisla podlazi)

**Páková nástěnná baterie (výška připojení 1250mm čistá podlaha)
(výška připojení odpadu 50mm čistá podlaha)**

Klozet závěsný

(výška připojení odpadu 220mm čistá podlaha)

RK 1 1/2"x3/8" (výška připojení 830mm čistá podlahu)

(výška připojení odpadu DN40 400mm čistá podlaha)

D+M

Kuchyňský dřez
2x RK 1/2"x3/8" (výška připojení 400mm čistá podlaha)
(výška připojení odpadu 530mm čistá podlaha)

Myčka nádobí

RK 1 1/2"x3/4" se ZK (vyška připojeni 400mm čistá podlahu, myčka napojena přes sifon dřezu

LEGENDA ZAŘÍZOVACÍCH PŘEDMĚTŮ PRO TĚLESNÉ POSTIŽENÉ

C

2x RK 1/2"x3/8"
(vyška horního povrchu 850 mm, podjezd min. 650 mm, přední hrana 600 mm od zdi)

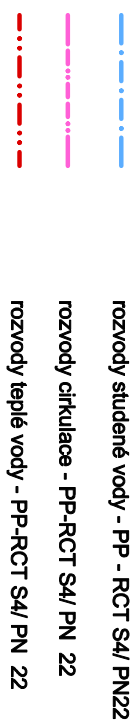
8

Spřena
Páková nastěnná baterie (výška připojení 1250mm čistá podlaha)
(výška připojení odpadu 50mm čistá podlaha)
(sklopné sedátko ve výši 500mm)

W/C

Klozet zavesny
RK 1 1/2"x3/8"
(sedátko mlýsy ve výš 500mm nad podlahou)

LEGENDA VODA:



1. Armatury a výfukové baterie a ventily jsou značeny ve vnitřní světlosti DN.
2. Montáž a provedení rozvodů bude provedeno dle ČSN 75 6760 a montážních předpisů výrobce potrubí.
3. Rozvody budou zhotovány pouzary mřížou II. 13mm
4. Přesný typ zařízení předělu a baterií bude upřesněn investorem.
5. Dimenze cirkulačního potrubí bude o jednu dimenzi menší, než je dimenze potrubí teplo vody

Ing. Radek SPURNÝ		Ing. Radek SPURNÝ, MOCHTÍN 38, 339 01 KLATOVY	
projektant - autorizovaný technik		TEL.: 376 321 895 IČO : 663 84 150	
zodp. projektant:	projektant:	kreslí:	číslo zakázky:
Ing. Radek SPURNÝ	Ing. Jakub SPURNÝ	Ing. Tereza SPURNÁ	074 / 2022
investor:	MĚSTO HORAŽDŮVCE Mírové náměstí 1, 341 01 Horažďovice		
stavba:	K.ú. Zářečí u Horažďovic 641855 REVITALIZACE SPORTOVNÍHO AREÁLU LIPKY SO 101 04 - KIOSEK		formát: A2 datum: červen 2023 účel: projekt pro DPS
název výkresu:	ZTI - vodovod a kanalizace Axonometrie vody		mřížka: 1 : 50 číslo výkresu: D_1.4.3.4